

LES MACHINES VIRTUELLES PARTIE 2 LA PRATIQUE

I) Préparez le nécessaire pour créer sa machine virtuelle

A) Télécharger Virtual Box

Oracle Virtual Box est un logiciel libre publié par Oracle Corporation.
C'est ce logiciel qui nous permettra de créer notre ordinateur virtuel

Télécharger Virtual Box à l'adresse suivante :
download.virtualbox.org/virtualbox/5.0.14/VirtualBox-5.0.14-105127-win.exe

C) Télécharger le système invité

Comme système invité nous allons télécharger Xubuntu 12.04 qui est une variante légère de la distribution Ubuntu

Pour télécharger Xubuntu, se rendre à l'adresse suivante
<http://releases.ubuntu.com/12.04/ubuntu-12.04.5-desktop-i386.iso>

D) Installer Virtual Box

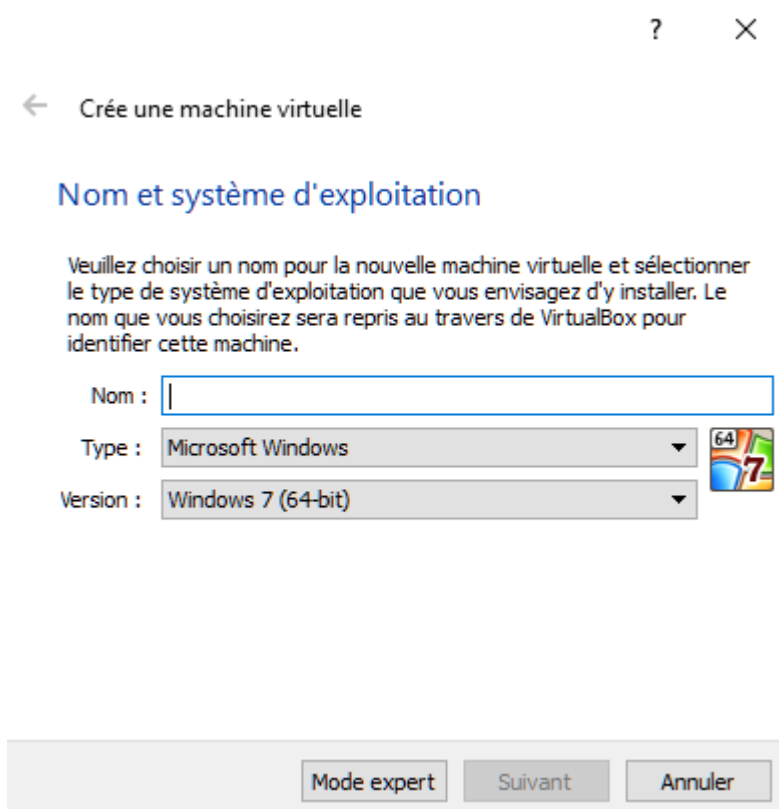
Pour installer Virtual Box, double cliquer sur l'exécutable et suivre les instructions sans ne rien modifier aux options proposées.

II) Créer sa machine virtuelle

Lancer Virtual Box puis cliquer sur



On arrive à cet écran :



The screenshot shows the 'Crée une machine virtuelle' (Create a new virtual machine) wizard in Oracle VM VirtualBox. At the top right, there are window control buttons: a question mark, a close button (X), and a back arrow. The main title is 'Crée une machine virtuelle'. Below it is the section 'Nom et système d'exploitation'. A text box explains: 'Veuillez choisir un nom pour la nouvelle machine virtuelle et sélectionner le type de système d'exploitation que vous envisagez d'y installer. Le nom que vous choisirez sera repris au travers de VirtualBox pour identifier cette machine.' There are three input fields: 'Nom :', 'Type : Microsoft Windows', and 'Version : Windows 7 (64-bit)'. To the right of the 'Type' and 'Version' dropdowns is a small icon of a Windows 7 logo with '64' and '7' on it. At the bottom, there are three buttons: 'Mode expert', 'Suivant', and 'Annuler'.

En face de nom, entrez Ubuntu

Puis dans version choisir Ubuntu 32 bits
Cliquez sur Suivant

On arrive à cet écran:

The screenshot shows a window titled "Crée une machine virtuelle" with a back arrow and a close button. The main heading is "Taille de la mémoire". Below it, the text reads: "Choisissez la quantité de mémoire vive en méga-octets alloués à la machine virtuelle." and "La quantité recommandée est de **768 MO**." There is a slider control for memory size, ranging from 4 Mio to 32768 Mio. The current value is 768 Mio, shown in a text box next to the slider. At the bottom, there are two buttons: "Suivant" (Next) and "Annuler" (Cancel).

Entrer 512 à la place de 768
Cliquer sur Suivant pour arriver à cet écran :


Disque dur

SI vous le souhaitez, vous pouvez ajouter un disque dur virtuel à la nouvelle machine. Vous pouvez soit créer un nouveau disque, soit en choisir un de la liste ou d'un autre emplacement en utilisant l'icône dossier.

Si vous avez besoin d'une configuration de stockage plus complexe, vous pouvez sauter cette étape et modifier les réglages de la machine une fois celle-ci créée.

La taille du disque dur recommandée est de **8,00 Gio**.

- Ne pas ajouter de disque dur virtuel
- Créer un disque dur virtuel maintenant
- Utiliser un fichier de disque dur virtuel existant

Vide 

At the bottom of the window, there are two buttons: "Créer" (Create) and "Annuler" (Cancel).

Cliquez sur Créer pour arriver à cet écran :

? X

← Créer un disque dur virtuel

Type de fichier de disque dur

Choisissez le type de fichier que vous désirez utiliser pour le nouveau disque virtuel. Si vous n'avez pas besoin de l'utiliser avec d'autres logiciels de virtualisation vous pouvez laisser ce paramètre inchangé.

- VDI (Image Disque VirtualBox)
- VMDK (Disque Virtual Machine)
- VHD (Disque dur Virtuel)
- HDD (Disque dur Parallels)
- QED (Disque dur avancé QEMU)
- QCOM (Copie à l'écriture QEMU)

Mode expert

Suivant

Annuler

Cliquez sur Suivant pour arriver à cet écran :

? X

← Créer un disque dur virtuel

Stockage sur disque dur physique

Veillez choisir si le nouveau fichier de disque dur virtuel doit croître au fur et à mesure (allocation dynamique) ou bien s'il doit être créé à sa taille maximale (taille fixe).

Un fichier de disque dur **alloué dynamiquement** n'utilisera d'espace sur votre disque dur physique qu'au fur et à mesure qu'il se remplira (jusqu'à une **taille fixe maximale**), **cependant il ne se réduira pas automatiquement lorsque de l'espace sur celui-ci sera libéré.**

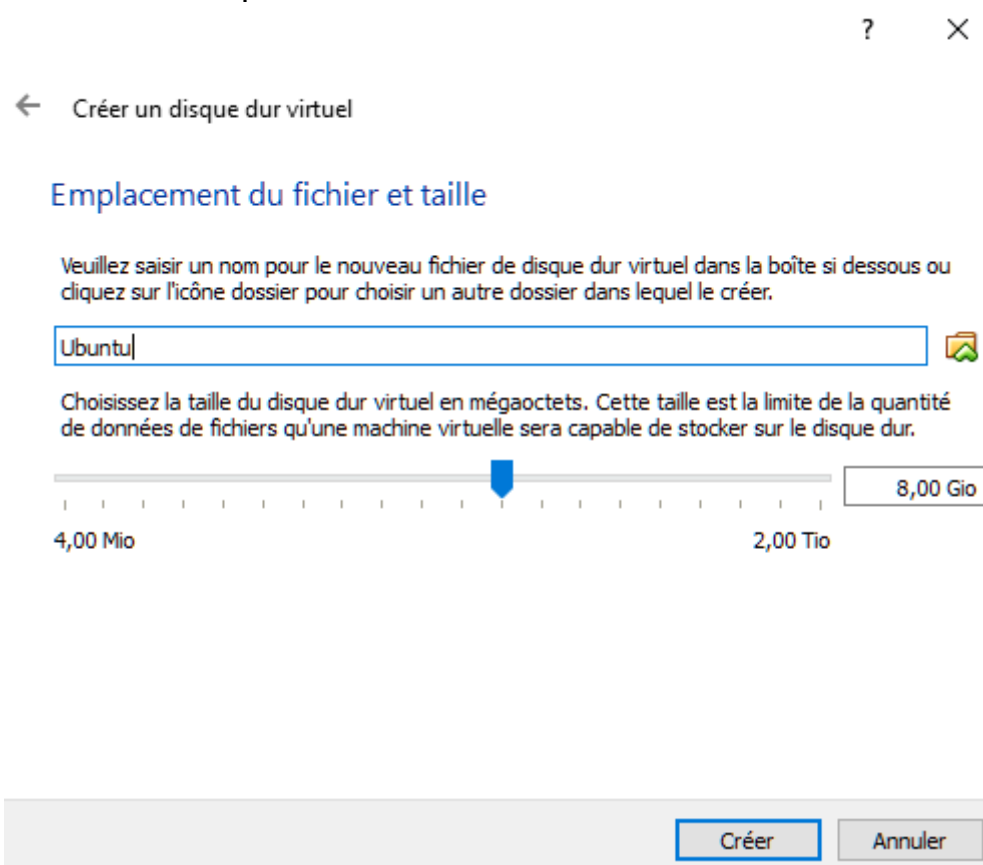
Un fichier de disque dur à **taille fixe** sera plus long à créer sur certains systèmes mais sera souvent plus rapide à utiliser.

- Dynamiquement alloué
- Taille fixe

Suivant

Annuler

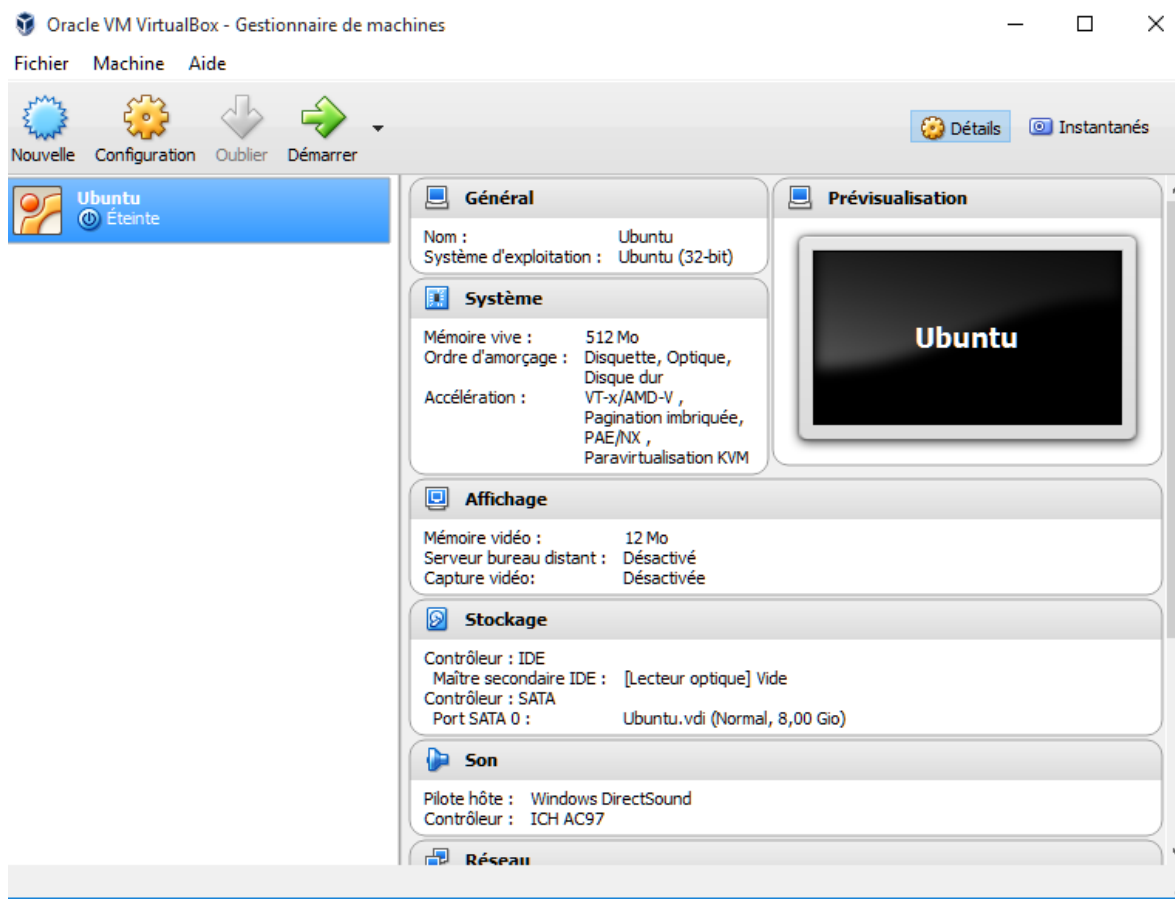
Cliquez sur suivant pour arriver à cet écran :




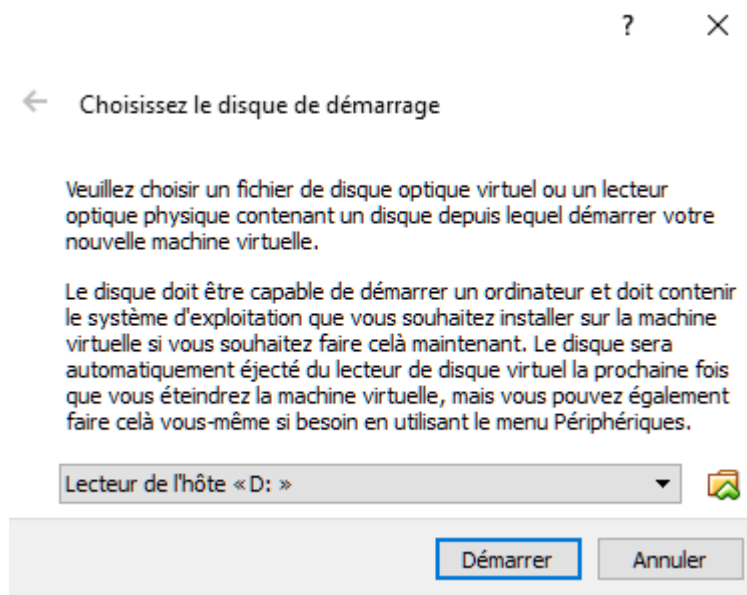
Cliquez sur Créer.


Vous avez créé votre première machine virtuelle !

Vous arriverez ensuite à cette fenêtre :

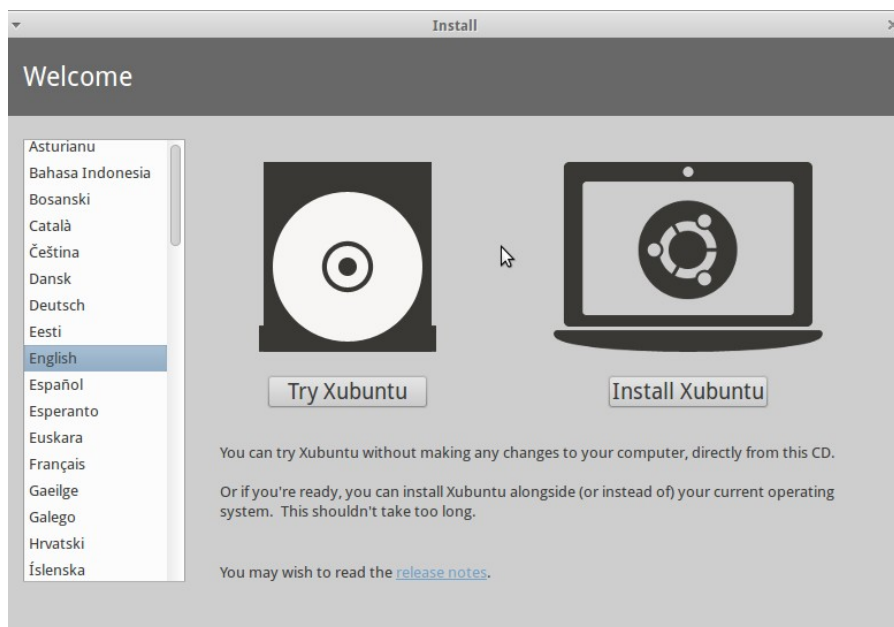


III) Installer le système Ubuntu sur la machine virtuelle
À partir de la fenêtre précédente cliquez sur  pour arriver à cette fenêtre :



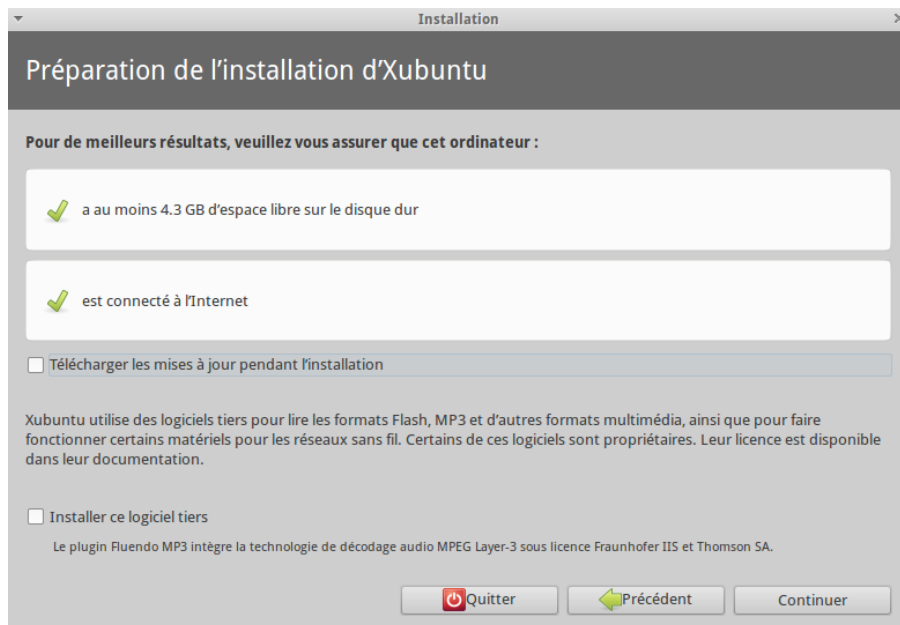
Cliquez sur  puis recherchez le fichier de la distribution Ubuntu que vous avez téléchargé précédemment puis cliquez sur Démarrer.

Après un peu de patience, on arrive à cet écran :

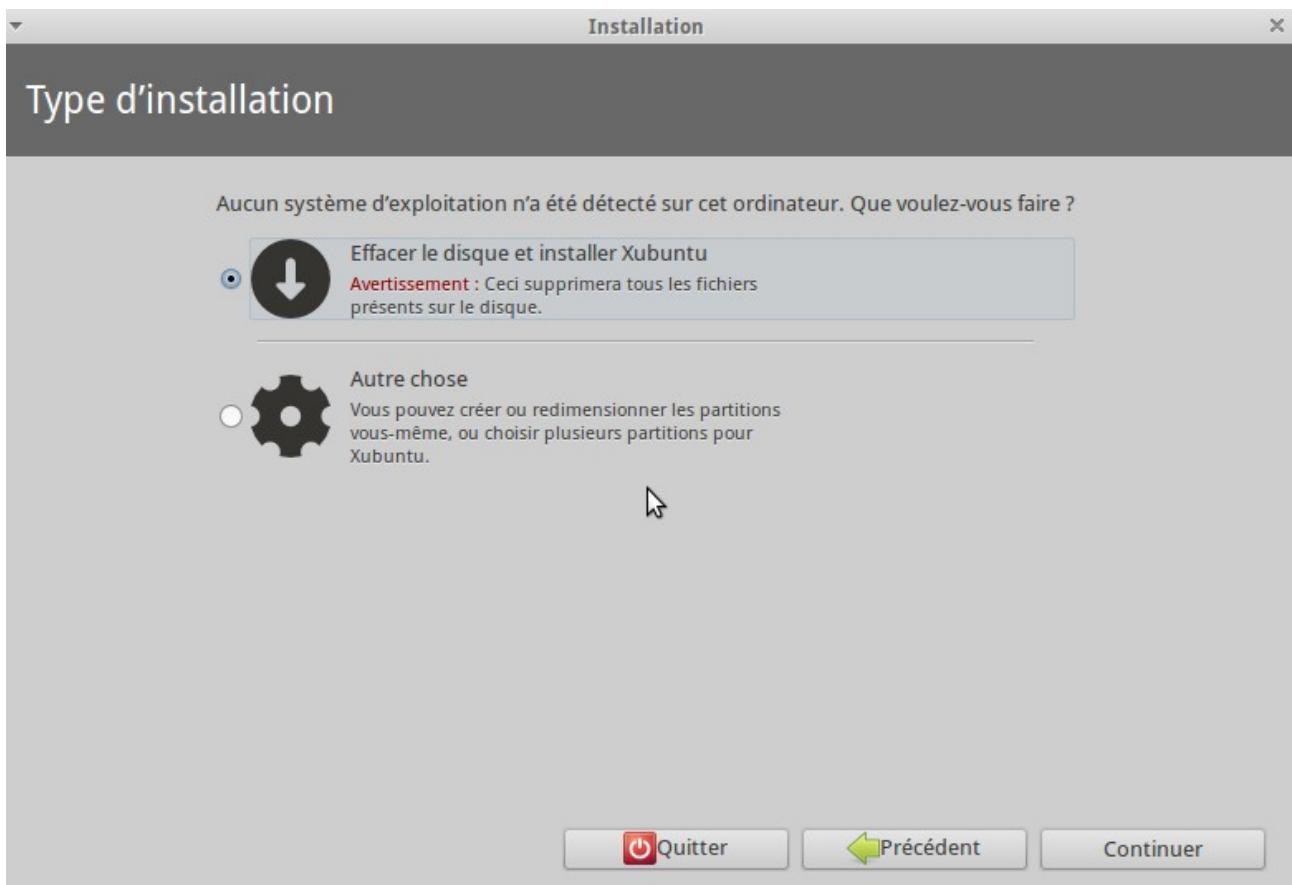


Choisir Français et Cliquer sur **Installer Xubuntu** pour arriver à

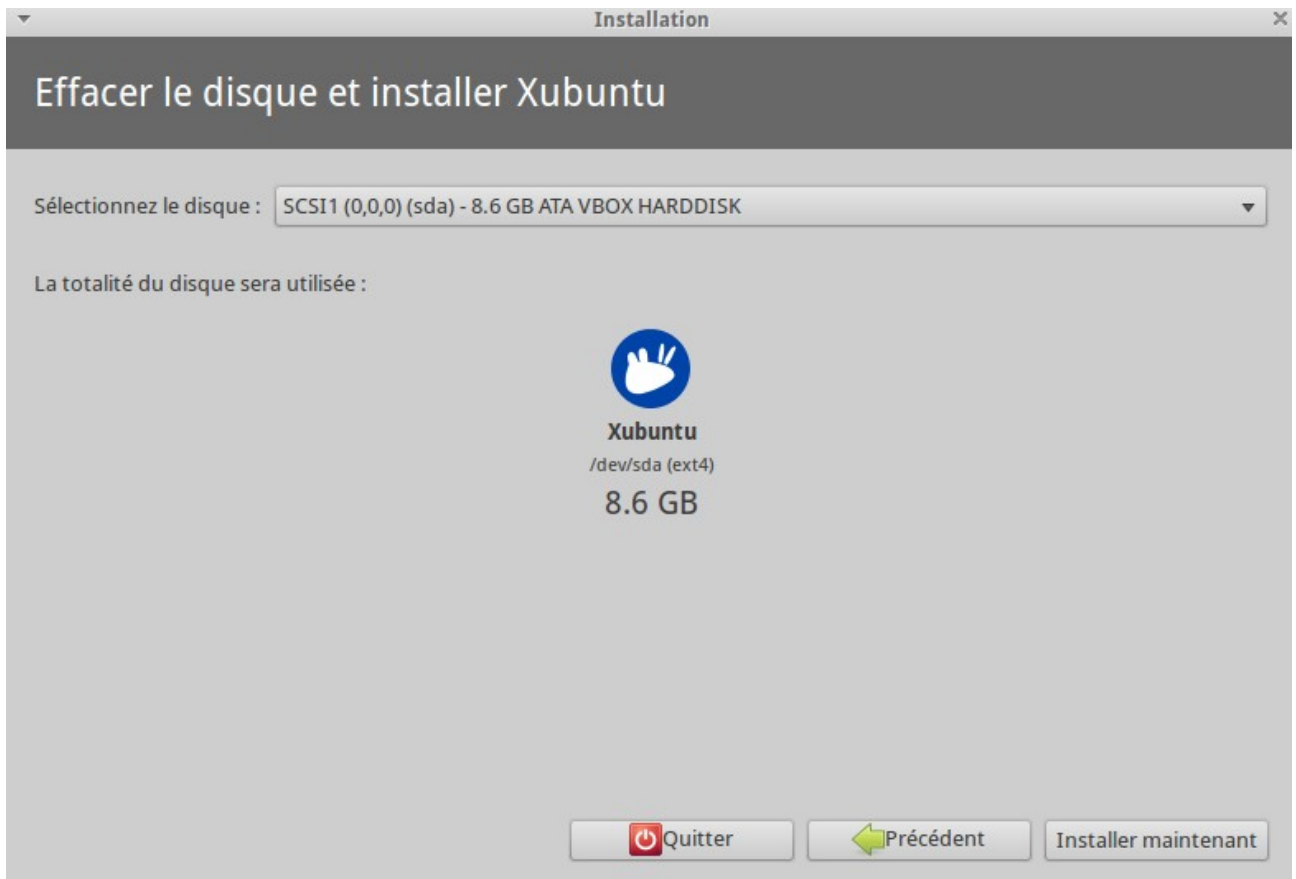
cet écran :



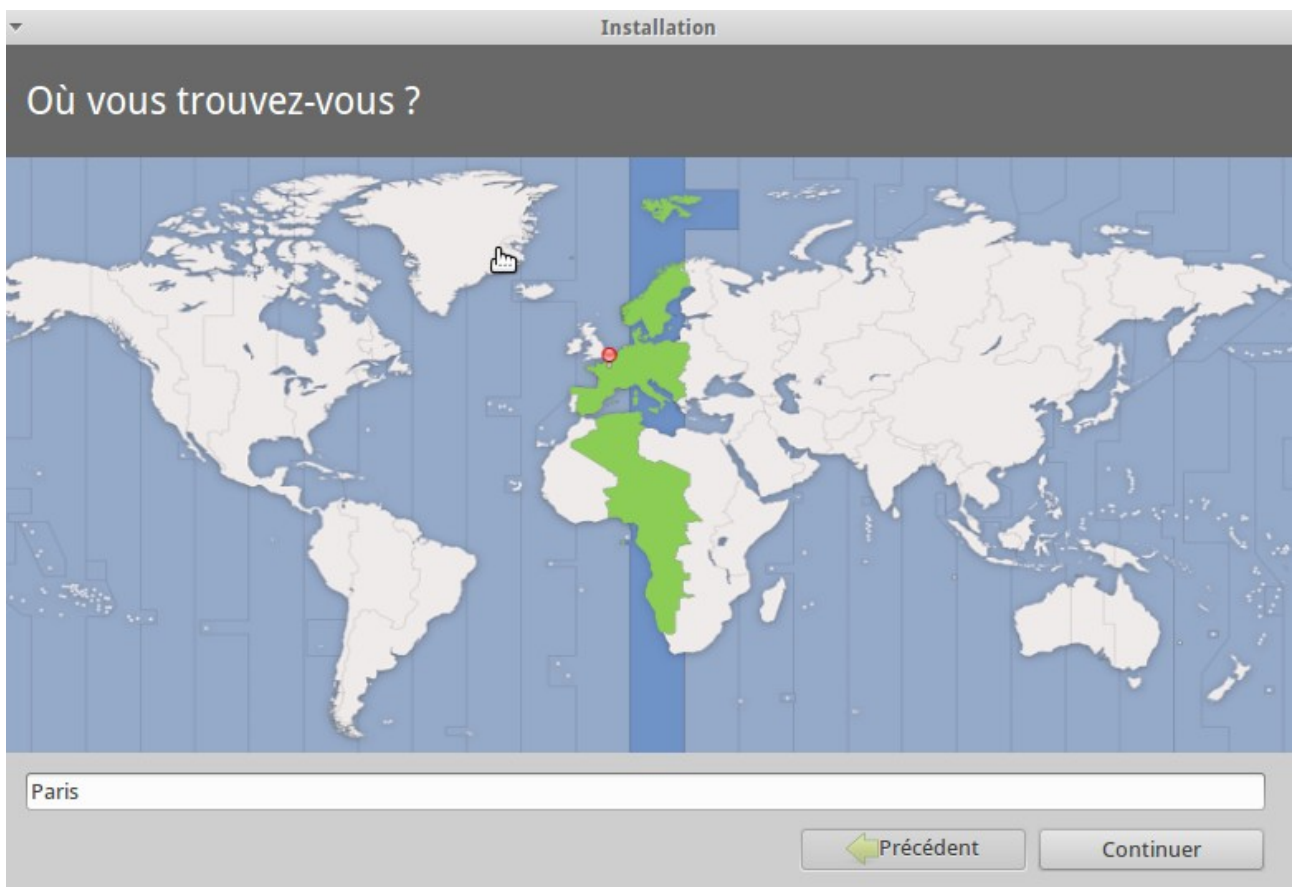
Cliquez sur  pour arriver à cet écran :



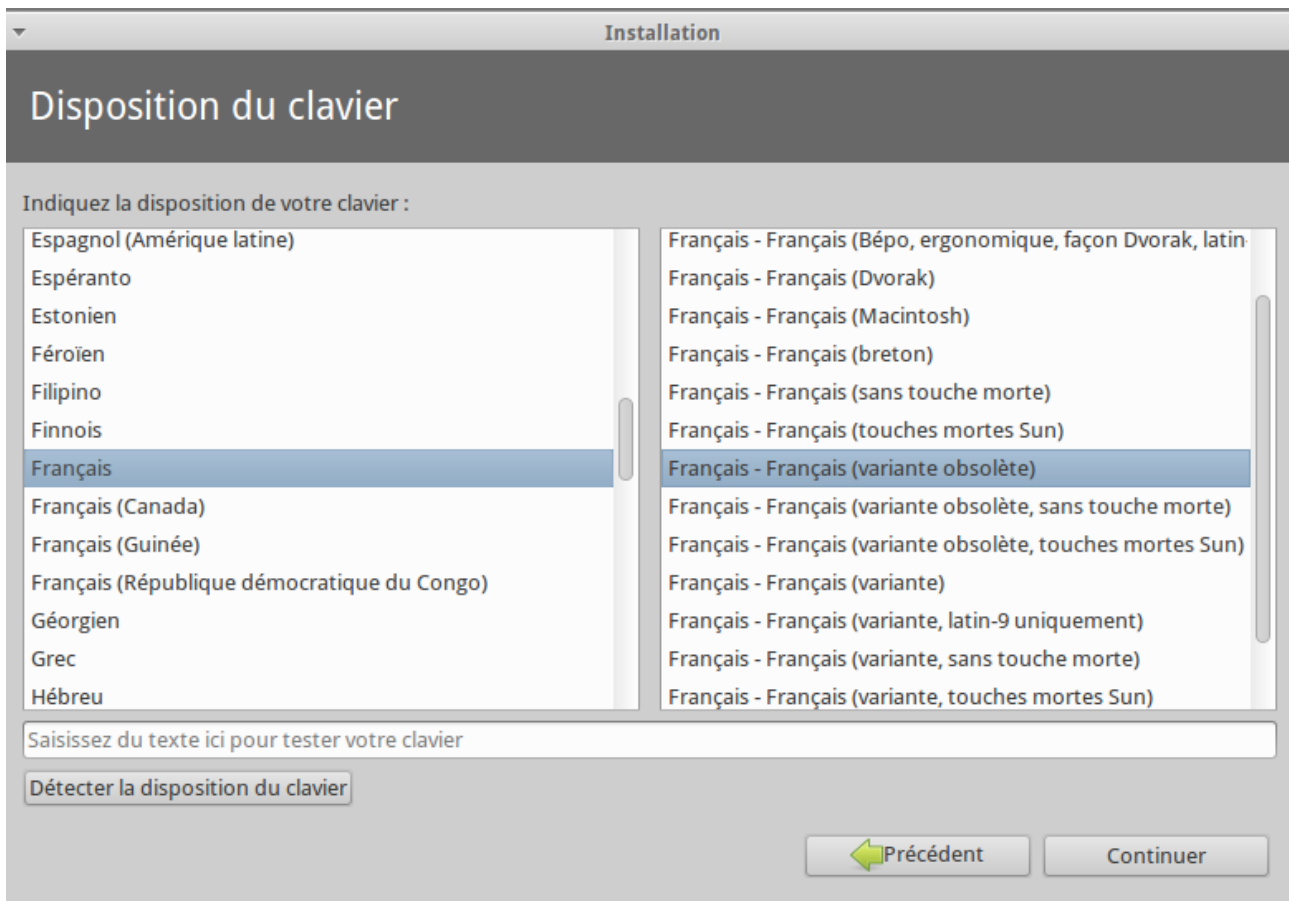
Cliquez sur  pour arriver à cet écran :



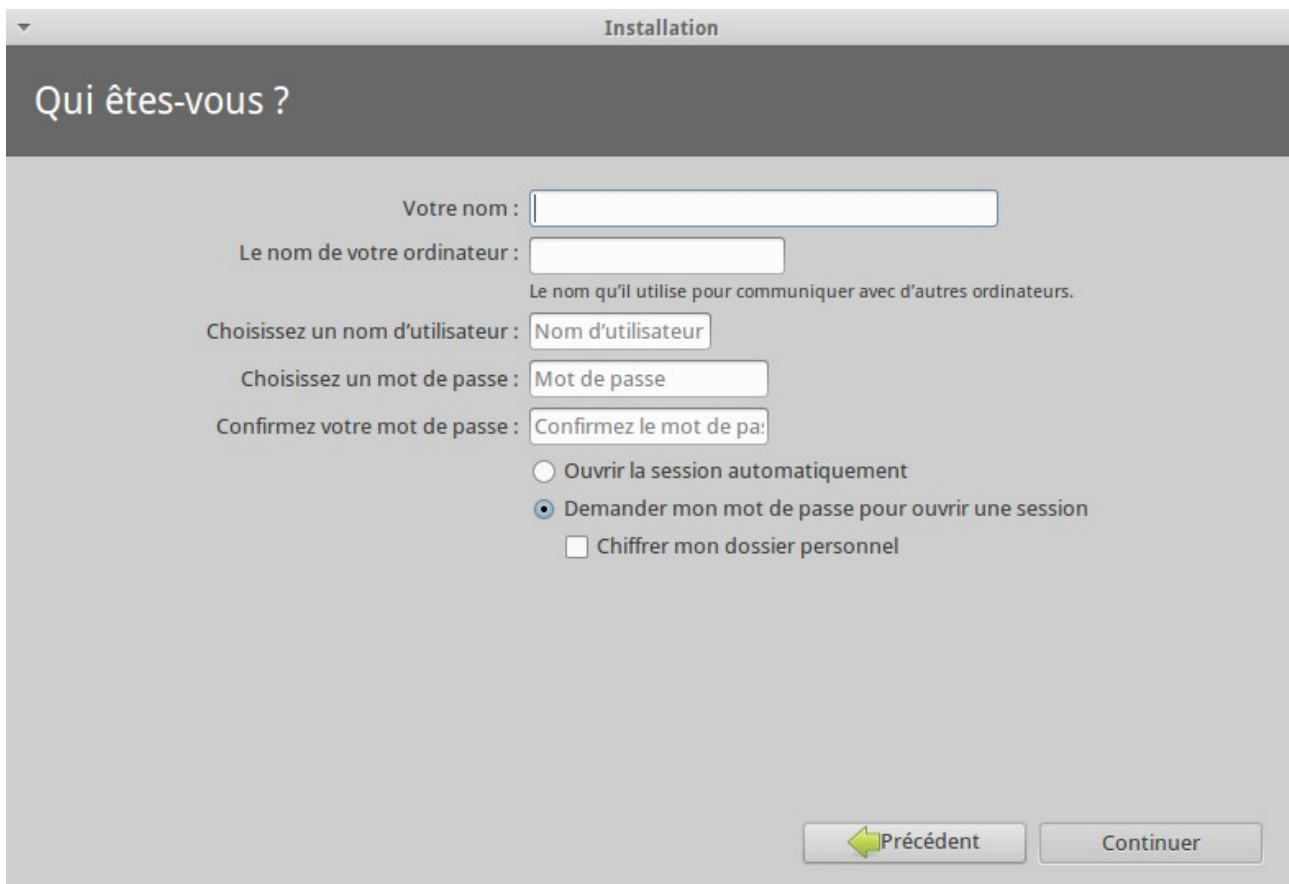
cliquez sur **Installer maintenant** pour arriver à cet écran :



cliquez sur **Continuer** pour arriver à cet écran :

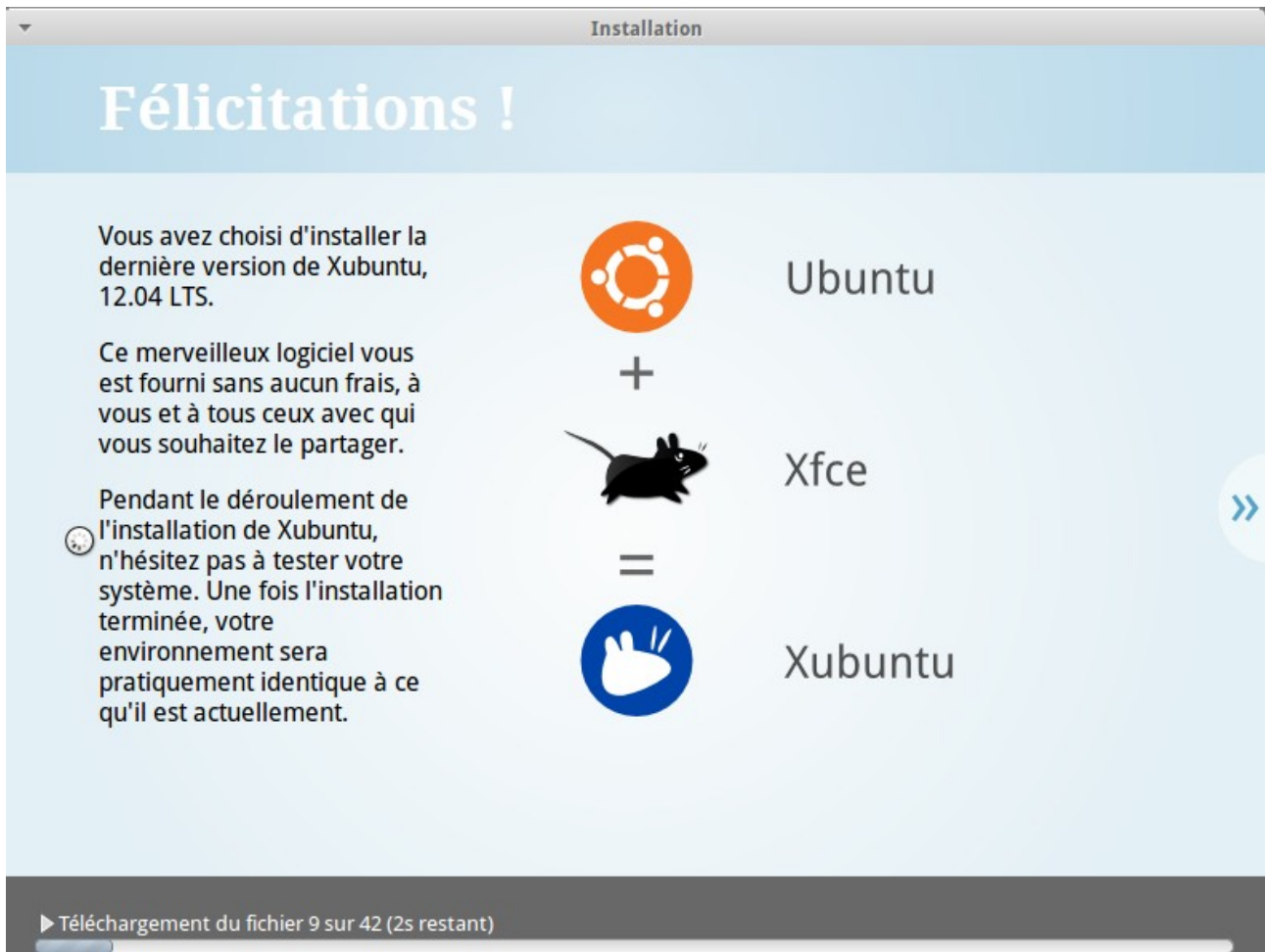


cliquez sur  pour arriver à cet écran :

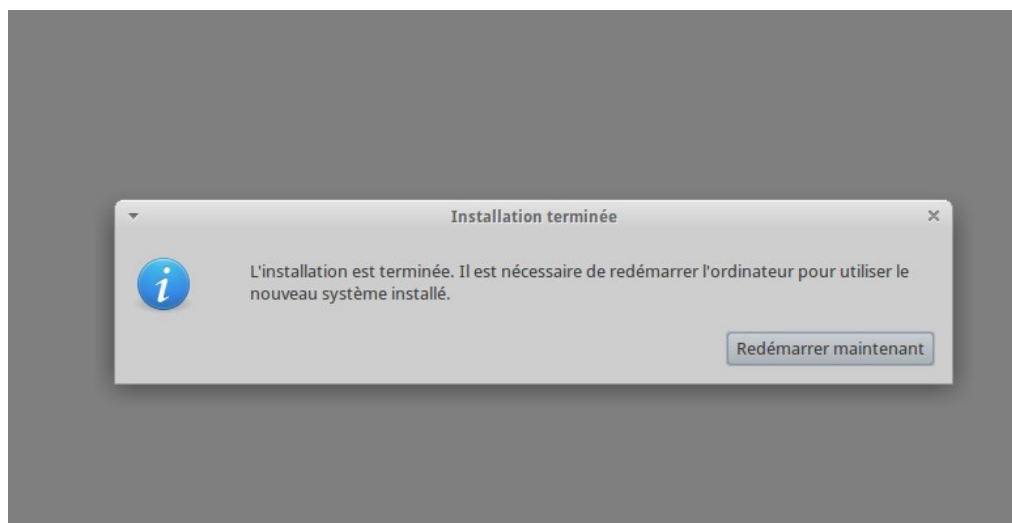


Dans le champ votre Nom entrer FabLab
Dans le champ mot de passe entrer : mdp

Cliquez sur pour arriver à cet écran :



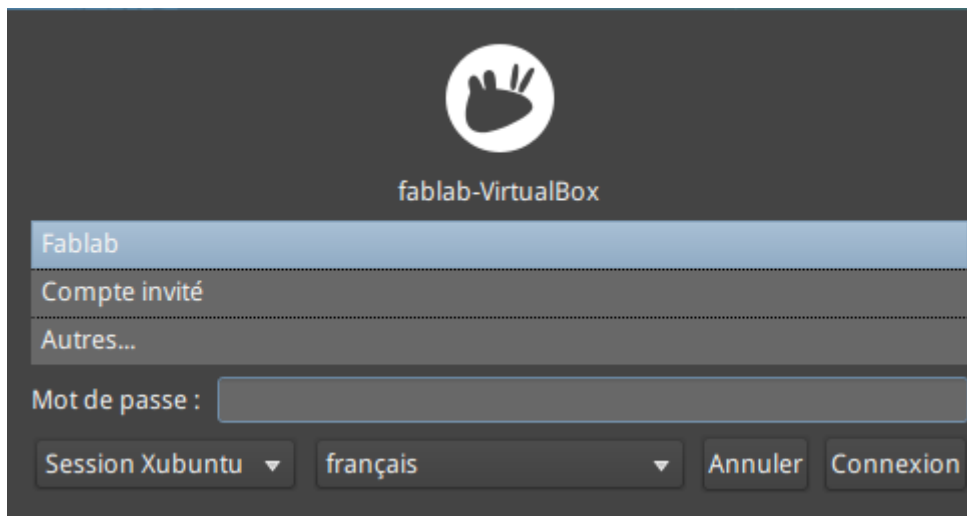
Patiencez jusqu'à la fin de l'installation pour arriver à cet écran :



Cliquez sur

Patiencez jusqu'à la fin de l'affichage d'information en ligne de

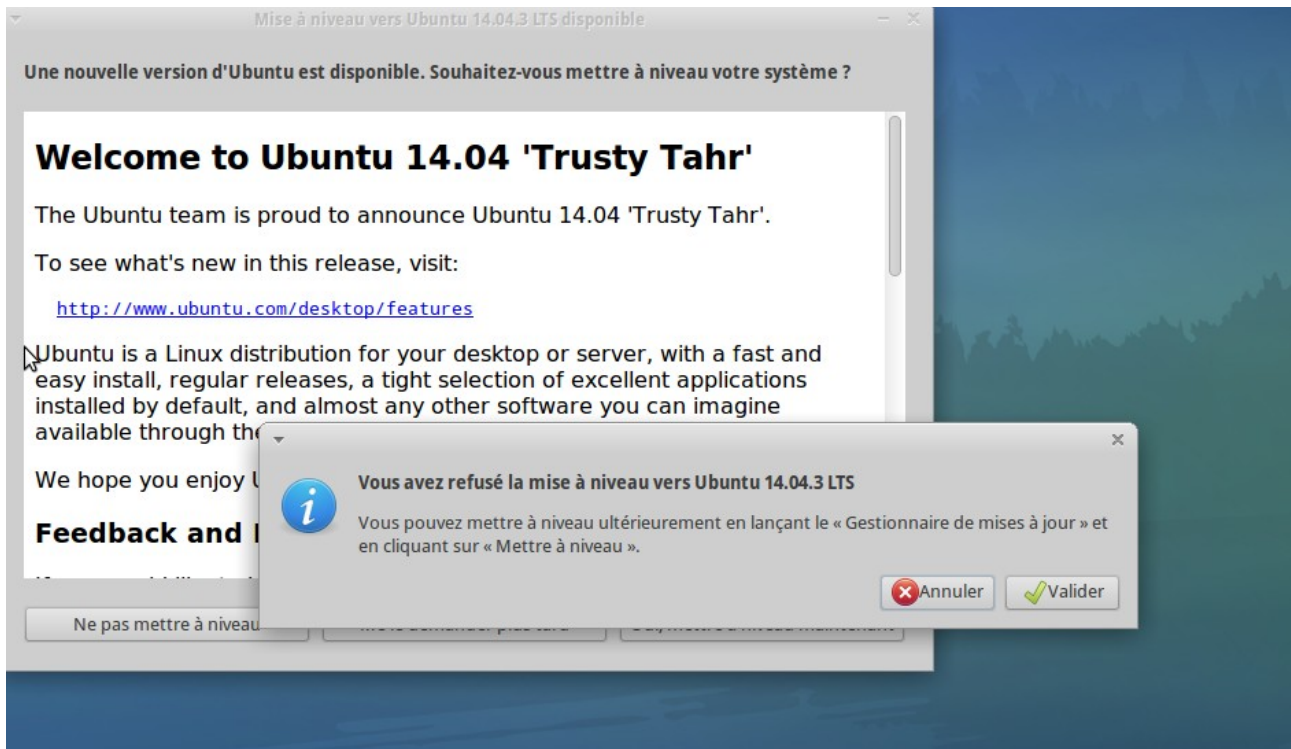
commande qui se termine par Press ENTER. Appuyer sur Entrée.
Une fois la machine redémarrée, on arrive à cet écran :



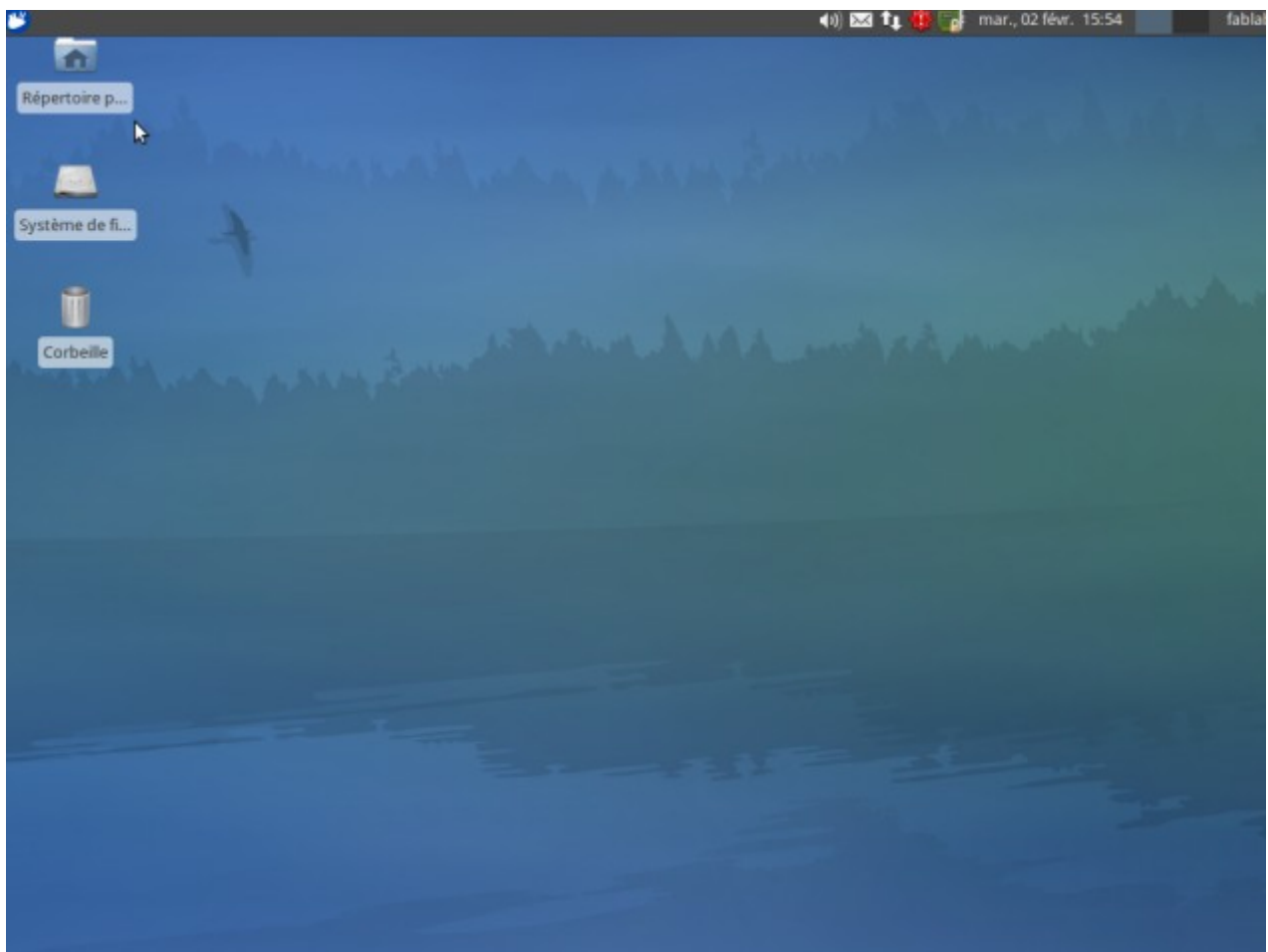
Dans le champ mot de passe taper mdp puis cliquez sur **Connexion** pour arriver à cet écran :



Cliquer sur pour arriver à cet écran :



Cliquer sur pour arriver à cet écran :



vous voici sur le bureau de votre première machine virtuelle !