

Sculpture + kinect : 3 totems lumineux de couleurs différentes

Les couleurs des totems sont différentes (celui-ci affiché est en dominante rouge; il y a donc un bleu et un jaune)

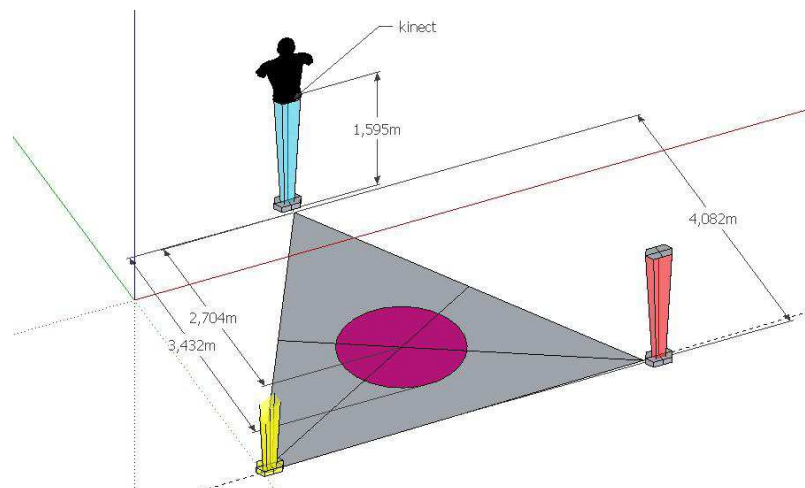
Les trois totems sont équipés avec 4m de led (15 w/m) chacun, blanches donc pas de RGB à gérer; le plastique PMMA est de couleur et transparent ce qui permet de garder une esthétique couleur même à l'état éteint.

Chaque totem est équipé d'un haut-parleur.

L'ensemble va réagir à trois données :

- la position des 2 mains dans le plan XY (donne le niveau d'éclaircement)
- la vitesse de déplacement des 2 mains (donne le volume du son)

la position des mains (moyenne ou position d'une seule main) en Z qui détermine la hauteur (fréquence) du son



Transformer les coordonnées XY de la main droite lues par la kinect en distance relative par rapport à chaque colonne lumineuse (sommets du triangle); la luminosité des leds dans une colonne est inversement proportionnelle à la distance main-colonne.

la luminosité réelle de chaque colonne étant la somme des 2 luminosités;
de la même manière **chaque colonne est associée à une note**. Le volume de la note est lié à la vitesse de déplacement des mains (la projection du vecteur vitesse / chaque colonne pour être exact)
même principe pour la fréquence...

